

The background of the entire image is a dense, close-up photograph of green leaves, likely from a plant like lemon balm, with various shades of green and detailed vein patterns.

ECO

LIFESTYLE

rocersa®

rocersa
GROUP

ECO 
LIFESTYLE

rocersa[®]



ENGAGÉ POUR L'ENVIRONNEMENT	6
ÉCONOMIE CIRCULAIRE	8
RECYCLAGE POUR MINIMISER LA CONSOMMATION DE RESSOURCES NATURELLES	10
NOUS SOMMES ZÉRO DÉCHET	12
GRANDE EFFICACITÉ ÉNERGÉTIQUE	14
RÉDUCTION DE L'EMPREINTE CARBONE	16
NOS PROJETS DE DÉVELOPPEMENT DURABLE	18
PROJET FUTUR	24
CERTIFICATIONS, ÉCOLABELS ET CONFORMITÉ AUX EXIGENCES LÉGALES	26
LEED	32





ECO
LIFESTYLE

ENGAGÉ POUR L'ENVIRONNEMENT

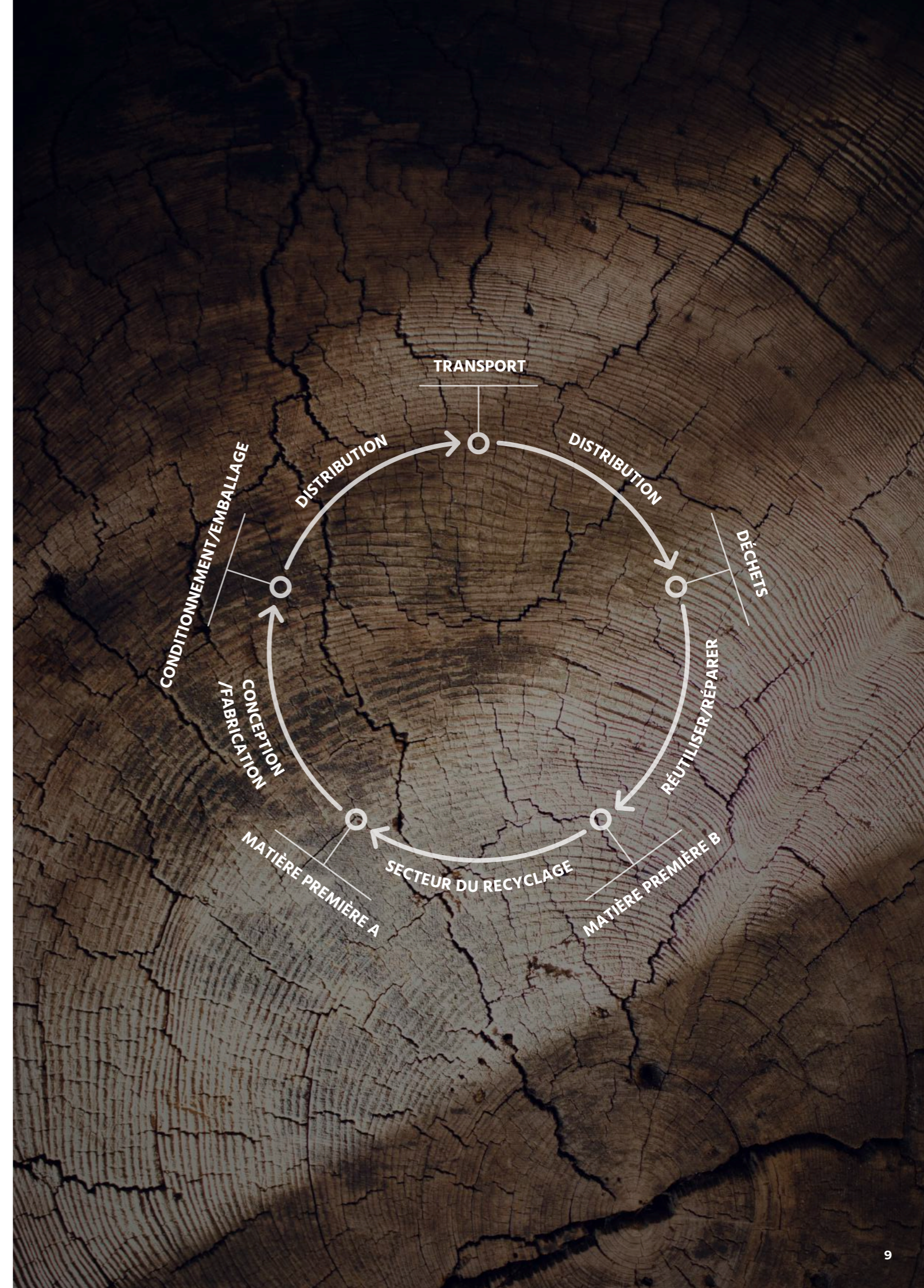
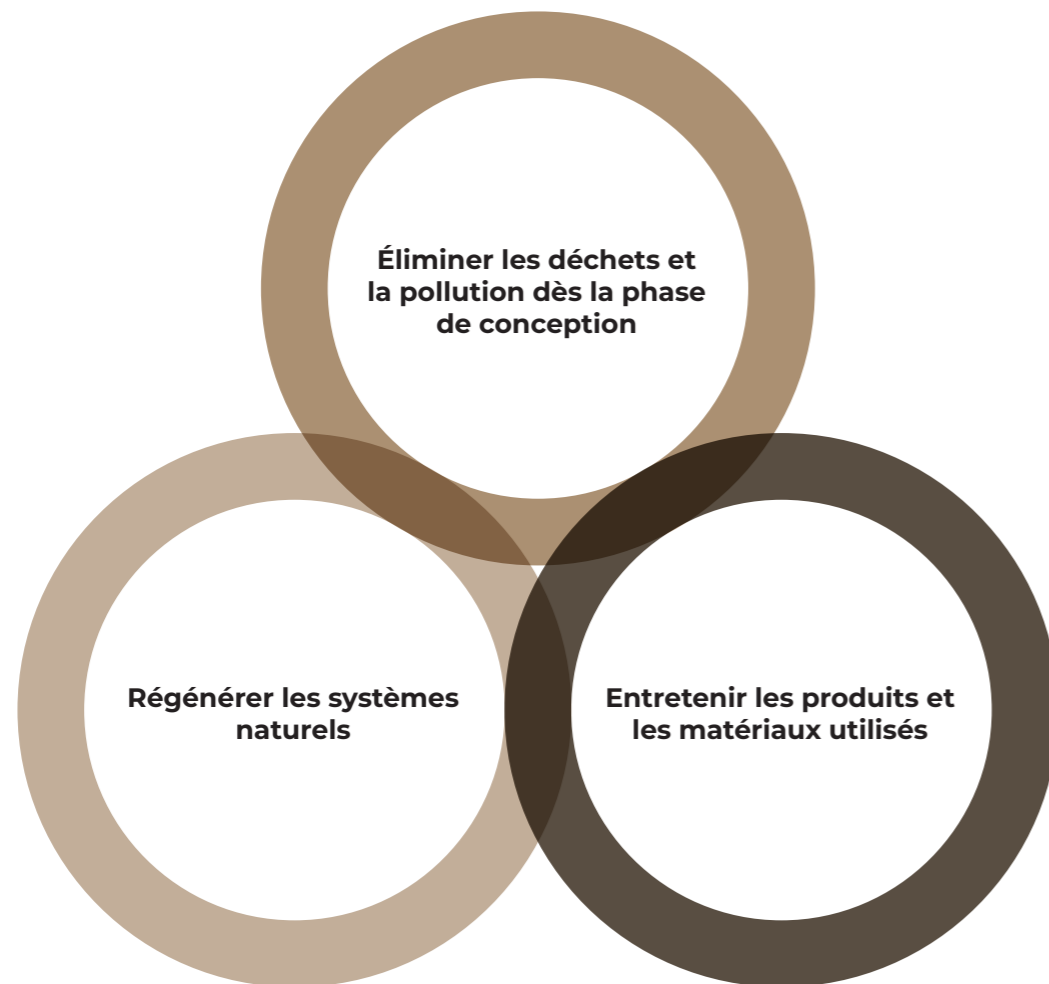
Chez ROCERSA, nous sommes convaincus de la nécessité d'incorporer dans nos activités un engagement permanent de respect et de protection de l'environnement, en orientant nos efforts pour que nos processus et nos produits soient chaque jour plus durables. Nous nous engageons à respecter la législation environnementale applicable au niveau européen, national, autonome, régional et local.

Notre engagement permanent nous amène à identifier et à évaluer les impacts environnementaux dérivés de nos activités et de nos produits, dans le but de les réduire en adoptant des plans et des procédures de gestion environnementale durable.

ÉCONOMIE CIRCULAIRE

Le modèle circulaire vise à concevoir des produits durables, à minimiser la production de déchets et à accroître les stratégies de réutilisation, de récupération et de recyclage des matériaux. Ainsi, arrivé en fin de vie, un produit peut participer au cycle de vie d'un autre produit, en tant que nutriment ou matière première.

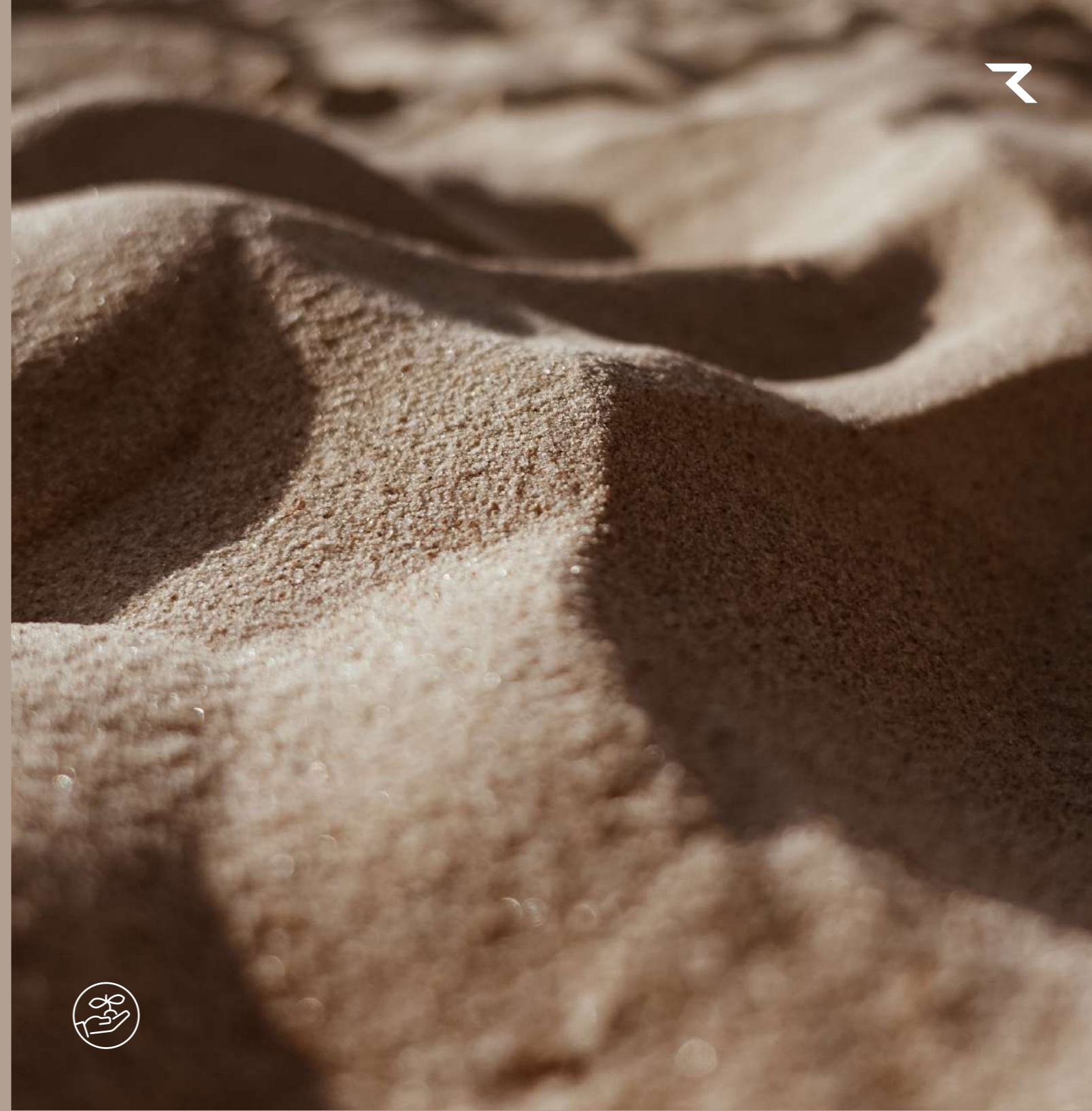
Notre céramique est un matériau fabriqué à partir de matières premières 100 % naturelles et abondantes dans la nature, et les nouveaux produits contiennent un pourcentage important de matières premières recyclées ; elle est conçue pour être durable et peut être récupérée en fin de vie, afin de fournir la matière première nécessaire à d'autres produits. Elle est également ignifuge et résiste à l'abrasion chimique, ce qui lui permet d'être présente dans les bâtiments tout au long de leur cycle de vie.



RECYCLAGE POUR MINIMISER LA CONSOMMATION DE RESSOURCES NATURELLES

Afin de réduire les déchets, les excédents du processus de production sont transformés en matière première destinée à de nouveaux produits. Les atomiseurs que nous proposons réintègrent les déchets dans le processus de production.

- 100 % des déchets et des potées brutes sont retraités.
- 100 % des poteries cuites et inerte sont retraitées.
- Nous recyclons 100 % des eaux usées du processus.



NOUS SOMMES ZÉRO DÉCHET

Nous utilisons efficacement les ressources en eau afin de minimiser la consommation d'eau par mètre carré de produit fabriqué. On ne constate aucun rejet d'eaux usées dans le processus de production de nos céramiques.

Les eaux domestiques sont acheminées vers des stations de traitement des eaux usées (STEP) pour y être traitées. 100% de l'eau est retraitée, soit **23 313 m³ d'eau recyclée par an = 9,3 piscines olympiques.**



GRANDE EFFICACITÉ ÉNERGÉTIQUE

Récupération de l'énergie thermique des fours vers les séchoirs pour minimiser la consommation de gaz naturel. Cette démarche permet de diminuer la consommation de gaz naturel et, par conséquent, l'émission de tonnes de CO² dans l'atmosphère, contribuant ainsi à la réduction des gaz à effet de serre.

· Réduction des émissions de gaz à effet de serre (**réduction de 2 713 tonnes de CO²**), soit l'équivalent de la plantation de **135 650 arbres par an**.



RÉDUCTION DE L'EMPREINTE CARBONE



Nous appliquons des mesures d'efficacité énergétique et des améliorations technologiques pour réduire notre empreinte carbone et nos émissions de CO².

Les mesures les plus représentatives adoptées sont les suivantes :

- Récupération de la chaleur résiduelle.
- Remplacement des brûleurs dans les fours, pour plus d'efficacité et une réduction conséquente de la consommation de gaz.
- Fourneaux à haut rendement.
- Utilisation du gaz naturel (le combustible le plus propre actuellement disponible).

Grâce à l'application constante d'améliorations technologiques et innovantes, nous sommes parvenus à réduire de 7 % les émissions de CO² d'une année sur l'autre.

ECO
LIFESTYLE



ÉCONOMIE CIRCULAIRE

NOS PROJETS DE DÉVELOPPEMENT DURABLE

1. PROJET D'ÉCOLABELLISATION DE TYPE III

Pour les carreaux de porcelaine, la pâte blanche, les produits de grand format et de faible épaisseur.



2

ÉCONOMIE CIRCULAIRE

NOS PROJETS DE DÉVELOPPEMENT DURABLE

2. PRODUIT À FAIBLE ÉPAISSEUR

Contribue à une diminution de 40 % des émissions de CO2 dans l'atmosphère, ce qui se traduit par la réduction des gaz à effet de serre. La production de déchets est abaissée de 50 %.

VIKER

VIKER_{wall}

ÉCONOMIE CIRCULAIRE

NOS PROJETS DE DÉVELOPPEMENT DURABLE

3. CARREAUX EXEMPTS DE COMPOSÉS ORGANIQUES VOLATILS (COV)

Les carreaux fabriqués par le ROCERSA GROUP subissent un processus de cuisson à haute température, qui dépasse généralement les 1150 °C.

Leur impact est positif dans la construction écologique, car l'absence de polluants chimiques empêche les nuisances pour la qualité de l'air, la santé humaine et l'environnement.



PROJET FUTUR

La production d'énergie photovoltaïque pour l'autoconsommation représente un pas en avant vers un modèle de production d'énergie adapté à la réalité actuelle. L'installation sera montée sur le toit, en tirant parti de l'inclinaison de la structure. Les installations photovoltaïques prévues pour l'autoconsommation connectées au réseau serviront de sources de ressources énergétiques renouvelables, réduisant ainsi la consommation d'énergie du réseau électrique.

- Une conservation équivalente à **89 250 arbres plantés par an**.
- Évitant l'émission de **1 785 tonnes de CO²** dans l'atmosphère.





CERTIFICATIONS, ÉCOLABELS ET CONFORMITÉ AUX EXIGENCES LÉGALES

Conscients de l'importance de prendre soin de l'environnement qui nous entoure, nous nous engageons davantage en faveur de l'environnement en obtenant la certification ISO 14001, qui garantit le respect des exigences environnementales.

Une politique environnementale a été mise en place pour assurer la protection de la nature. Le cadre dans lequel ses activités doivent être menées a été défini dans le système de gestion environnementale.

Tous les centres de production disposent d'une autorisation environnementale intégrée (AAI), qui regroupe toute la législation environnementale en vigueur et établit des seuils minimaux dans des domaines tels que les émissions atmosphériques, la gestion de l'eau, les déchets dangereux et non dangereux, le sol, le bruit, etc.



PROTÉGER L'ENVIRONNEMENT POUR PRÉSERVER LA VIE SUR LA PLANÈTE

ISO 14001, ISO 21930, ISO 14025 et UNE-EN 15804

Ils garantissent le respect d'exigences et de spécifications très strictes en ce qui concerne l'environnement. La politique environnementale de ROCERSA assure la protection de l'environnement et fournit le cadre dans lequel ses activités doivent être développées pour garantir aux parties intéressées le respect des exigences définies dans le système de gestion environnementale.

Autorisation environnementale intégrée (AAI)

Elle regroupe l'ensemble de la législation environnementale en vigueur et établit des seuils minimaux pour le strict respect des domaines tels que les émissions atmosphériques, la gestion de l'eau, les déchets dangereux et non dangereux, le sol, le bruit, etc.



IL EST DE NOTRE RESPONSABILITÉ D'ASSURER L'AVENIR DE LA VIE, DES ÉCOSYSTÈMES, DE L'HUMANITÉ ET DE LA PLANÈTE

Analyse du cycle de vie conformément au programme GlobalEPD (LCA) d'AENOR

Assure le suivi des recommandations et répond aux exigences des normes internationales ISO 14040 et ISO 14044, ainsi que des normes ISO 21930, ISO 14025 et UNE-EN 15804.

Déclarations environnementales de produits (EPD ou Global EPD)

Veille au respect de la législation en vigueur et à l'amélioration environnementale du secteur de la construction. Connaît une importante croissance internationale en matière de mise en œuvre et d'enregistrement des produits et est également encouragée par la Commission européenne.



100% des déchets issus du processus de production sont recyclés



Recyclage et récupération intégrale des eaux usées



Fourneaux à haut rendement



Réduction de l'utilisation des matières premières



LEED



Il s'agit de l'un des programmes de certification les plus utilisés et les plus reconnus au monde, qui propose un cadre pour concevoir et construire différentes typologies d'espaces (quartiers, écoles, logements, nouveaux bâtiments, Core & Shell, centres de données, bâtiments logistiques, hôpitaux, etc.).

L'utilisation de produits céramiques dans les projets LEED peut contribuer à l'obtention de points dans différents domaines d'analyse.



Réduction de l'effet d'îlot de chaleur
Analyse de la surchauffe dans les zones bâties, qui engendre des effets néfastes sur le microclimat et l'habitat de certaines espèces.



Performance énergétique minimale. Optimisation de la performance énergétique
En plus d'être un prérequis obligatoire, il s'agit du crédit qui attribue le plus de points dans la certification.



Réduire l'impact du bâtiment au cours de son cycle de vie
Ce crédit vise à promouvoir la réutilisation et à optimiser la performance environnementale des produits et matériaux utilisés dans le bâtiment.



Gestion des déchets de construction et de démolition
Il récompense les projets qui réduisent au minimum les déchets produits sur les chantiers de construction et ceux qui sont envoyés dans des usines de recyclage, évitant ainsi qu'ils ne finissent dans des décharges ou des usines d'incinération.



Matériaux à faible taux d'émission
Encourage l'utilisation de produits qui n'émettent pas de polluants (COV) nuisibles à la qualité de l'air intérieur.



Déclaration et optimisation des produits de construction
Déclaration environnementale des produits (DEP / EPD)
Encourage l'utilisation de produits et matériaux dont on connaît les impacts environnementaux associés à leur cycle de vie et récompense l'utilisation de produits plus performants.



Déclaration et optimisation des produits de construction
Origine des matières premières
Encourage l'utilisation de produits ayant un meilleur impact environnemental, social et économique tout au long de leur cycle de vie, en récompensant l'utilisation de produits provenant de sources responsables.



Déclaration et optimisation des produits de construction
Ingrédients
Encourage l'utilisation de produits et matériaux qui permettent de réaliser, de publier et/ou de faire vérifier par des tiers la composition chimique des produits afin de minimiser la présence de substances dangereuses dans les bâtiments.






Produits circulaires
Récompense la mise en œuvre de stratégies innovantes par des crédits d'innovation ou des crédits pilotes volontaires. Il existe actuellement un crédit pilote pour les produits circulaires.

Next Ceramic Generation

rocersa

Camino Foyes Ferraes, 15.
12110 L'Alcora, Castellón (España)
T_(+34) 964 386 060 - Fx_(+34) 964 386 397

rocersa@rocersa.es - rocersa.com |     



GlobalEPD
A VERIFIED ENVIRONMENTAL DECLARATION

ROCersa
GROUP